



## 雨水をお風呂へ

提案者:後藤大輝



---

## 雨水三景お風呂

雨水をお風呂に贈ります。

### 貯め方

風呂場の上に、雨水タンク300リットルを設置します。  
二階の屋根から雨樋につたい、タンクにたまります。

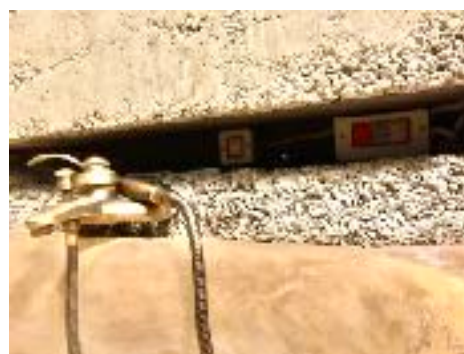
### 濾過方法

雨樋とタンクの間、濾過機をつけます。



### 風呂へ3つのモードで流れます

- 1、修行モード＝大きな穴からドドドーと流れ落ちます。
- 2、せせらぎモード＝中ぐらいの穴からセラセラと流れてきます。
- 3、滴りモード＝天井付近に空いた小さな穴から滴るように落ちます。



### 沸かします

雨水を浴槽に溜めて、沸かして入ります。

